

Unser Seminar- und Tagungsangebot

Gästezimmer

Zimmer Komfortklasse 1, mit Dusche & WC

Es stehen 20 Doppelzimmer zur Verfügung

Doppelzimmer	CHF 95.00
Doppelzimmer zur Einzelnutzung	CHF 124.00

Zimmer Komfortklasse 2 mit Waschbecken, Dusche & WC auf der Etage

Es stehen ca. 48 Doppelzimmer und 7 Vier-Bett-Zimmer zur Verfügung.

Doppelzimmer	CHF 69.00
Doppelzimmer zur Einzelnutzung	CHF 79.00

Alle Preise sind pro Person und pro Nacht, inklusive Frühstück und Gasttaxe (CHF 4.00).

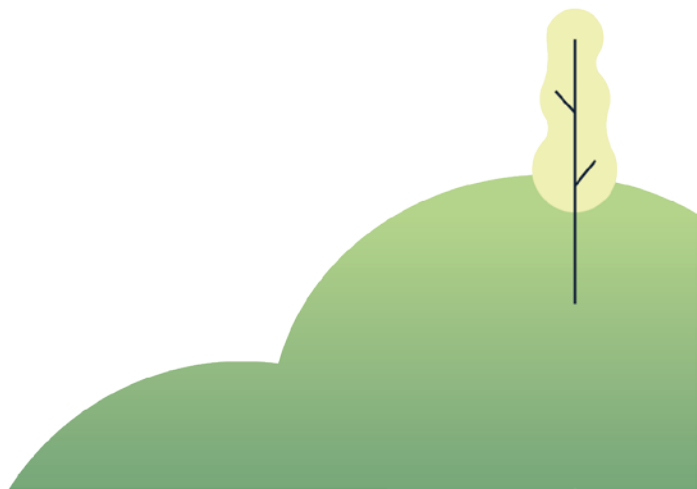
Kinder bis 12 Jahre sind befreit von der Gasttaxe. Durch die Gasttaxe profitieren Sie von der BaselCard. Weitere Infos dazu: www.basel.com/de/BaselCard

Mahlzeitenangebot

Seminarmenüs:

Tagesteller	CHF 19.00
Tagesmenu mit Salat oder Suppe und Hauptgang	CHF 24.00
Tagesmenu mit Salat oder Suppe, Hauptgang und Dessert	CHF 30.00

Es ist unser Bestreben, uns ganz auf Ihre Wünsche und Bedürfnisse auszurichten. Haben Sie spezielle Wünsche, dann setzen sie sich mit uns in Verbindung. Sollten Sie gerne ein Glas Wein, Süssgetränke etc. wünschen, machen wir Ihnen dazu gerne ein Angebot.



Zwischenverpflegung

Basics:

Buttergipfeli, pro Stück	CHF	3.00
Früchtekorb, pro Person & Tag	CHF	4.50
Sandwich, pro Stück	CHF	8.50

Brainfood:

Nüsse und Trockenfrüchte, pro Person & Tag	CHF	6.00
--	-----	------

Süsse Überraschung am Nachmittag, pro Portion	CHF	6.00
---	-----	------

Für die Zwischenverpflegung steht Ihnen alternativ auch unsere Cafeteria zur Verfügung. Dort finden Sie eine Kaffeemaschine sowie einen Snack-/ Getränke-Automaten.

Gruppenleiter können an der Réception einen Badge für den Produktebezug beziehen. In diesem Fall verrechnen wir Ihnen den effektiven Konsum per Gesamtrechnung.

Getränke

Mineralwasser für Gruppen bis 50 Personen im Seminarraum	inklusive
--	-----------

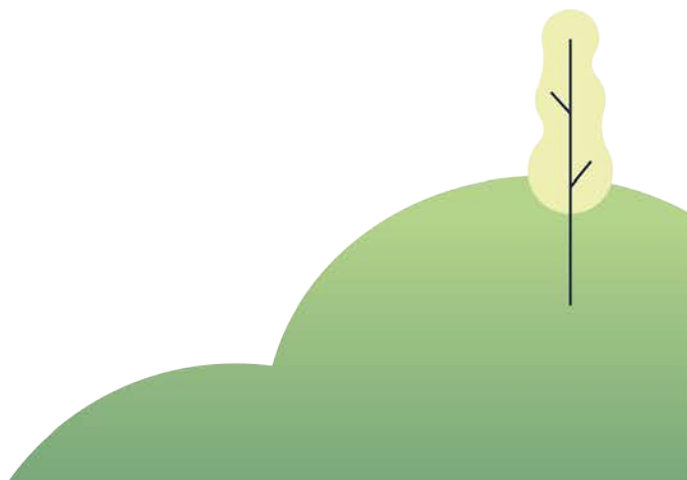
Mineralwasser pro L	CHF	8.00
---------------------	-----	------

Alkoholfreie Getränke (Rivella, Vivi Sodas, ..)	CHF	4.80
---	-----	------

Frischer Apfelsaft vom Hof Bettingen pro Liter (Saisonal von April- September)	CHF	16.00
--	-----	-------

Kaffeemaschine im Seminarraum, pro Getränk	CHF	3.50
--	-----	------

Selbstverständlich servieren wir Ihnen zu Ihrem Essen oder als Abschluss Ihres Seminars gerne auch ein lokales Bier aus der «Unser Bier»-Brauerei in Basel oder öffnen eine gute Flasche Wein für Sie. Gerne beraten wir Sie zu unserem Angebot!



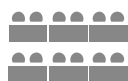
Räume

Es steht Ihnen eine Auswahl von verschiedenen grossen Räumen zur Verfügung. Ein Flipchart, eine Pinnwand und ein Beamer sind standardmässig in jedem Raum vorhanden. Falls Sie weitere Einrichtungen oder technische Wünsche haben, erstellen wir Ihnen gerne ein massgeschneidertes Angebot. Preise pro Nutzungstag

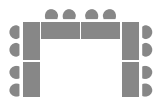
Kirche		1/2 Tag	CHF 550.00	
Eben-Ezer Halle		1/2 Tag (max. 5h) 1 Tag (max. 24h) 2 Tage (max. 48h)	CHF 250.00 CHF 490.00 CHF 800.00	Mietdauer bezieht sich auf Schlüsselübergabe. Für Hochzeiten muss die Halle 2 Tage gemietet werden.
Turnhalle / Sportplatz		pro Stunde pro Tag mit Teppichboden	CHF 45.00 CHF 250.00 CHF 550.00	
Konferenzsaal mit Galerie (inkl. Basistechnik)		1/2 Tag 1 Tag	CHF 2000.00 CHF 2800.00	Platz für 535 Personen (Saal: 355, Galerie: 180)
Sitzungszimmer 1	72 m ²	1/2 Tag 1 Tag	CHF 160.00 CHF 220.00	
Sitzungszimmer 2	101 m ²	1/2 Tag 1 Tag	CHF 230.00 CHF 330.00	
Sitzungszimmer 1+2	173 m ²	1/2 Tag 1 Tag	CHF 300.00 CHF 440.00	
Sitzungszimmer 3	49 m ²	1/2 Tag 1 Tag	CHF 160.00 CHF 220.00	
Co-Working Space 1	75 m ²	1/2 Tag 1 Tag	CHF 230.00 CHF 330.00	
Co-Working Space 2	75 m ²	1/2 Tag 1 Tag	CHF 230.00 CHF 330.00	
Co-Working Space ganz	150 m ²	1/2 Tag 1 Tag	CHF 300.00 CHF 440.00	
Andachtssaal	115 m ²	1/2 Tag 1 Tag	CHF 230.00 CHF 330.00	
Nordsaal	177 m ²	1/2 Tag 1 Tag	CHF 300.00 CHF 440.00	
Hörsaal	115 m ²	1/2 Tag 1 Tag	CHF 230.00 CHF 330.00	

Einrichtungsmöglichkeiten:

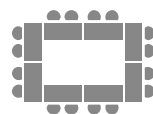
Seminarbestuhlung



Tisch-U-Form



Tischquadrat



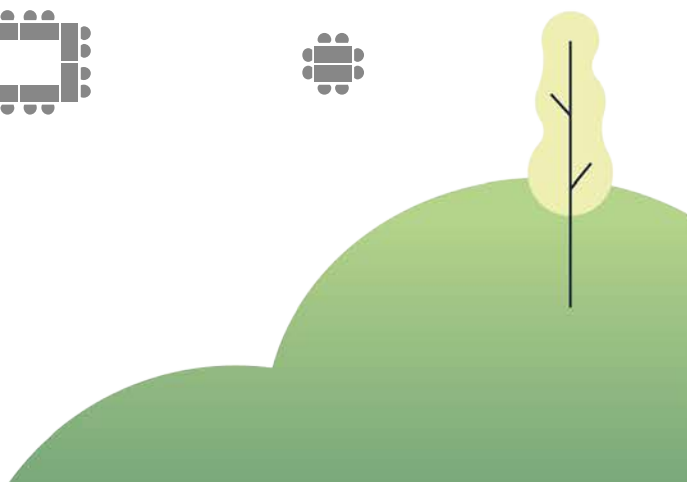
Tischblöcke



Konferenzbestuhlung



Stuhlkreis



Wichtige Informationen

Nachtruhe

Bitte beachten Sie die allgemeine Nachtruhe von 22:00 – 07:00 Uhr.

Rauchverbot

Alle unsere Räumlichkeiten sind rauchfrei.

Speisen und Getränke

Sämtliche Speisen und Getränke (inkl. Wasserkocher und Kaffeemaschinen) sind vom Konferenzzentrum zu beziehen. Das Mitbringen von eigenen Speisen und Getränken ist untersagt.

Barrierefreier Zugang

Der Zugang zu unseren Zimmern ist mit Rollstuhl möglich, jedoch sind diese nur bedingt barrierefrei. Gerne erteilt Ihnen die Reception mehr Infos dazu.

Haustiere

In unseren Räumen sind Haustiere nur nach Absprache erlaubt.

Sicherheit

Das Konferenzzentrum ist nicht für die Sicherheit der Teilnehmer (z.B. Türsteher) oder für medizinische Notversorgung zuständig. Die Schweizer Notfallnummern sind auf allen Telefongeräten freigeschaltet. Bitte zuerst 0 vorwählen. Wir empfehlen, dass Sie unter Umständen einen Sanitätsdienst organisieren.

Réception

Die Réception ist nicht permanent besetzt. Die Öffnungszeiten werden an den Eingangstüren zur Réception kommuniziert.

Check-Out

Am Abreisetag bitten wir Sie bis spätestens um 10.00 Uhr die Zimmer auszuchecken. Spätere Check-Outs müssen mit der Réception abgesprochen werden.

Veranstaltungsplanung

Dieses Angebot erfordert die Planung des Anlasses durch einen Gruppenverantwortlichen sowie eine gesammelte Zimmerbuchung via Zimmerliste. Am Ende der Veranstaltung wird eine Gesamtrechnung (Räume, Verpflegung, Zimmer) an den Gruppenverantwortlichen ausgestellt.

Vergünstigungen Kinder

Kinder profitieren von folgenden Vergünstigungen: 0 – 4 Jahre kostenlos / 5 – 11 Jahre 50% Rabatt / ab 12 Jahren voller Preis

Anzahlung

Wir behalten uns vor, bei grösseren Anlässen Anzahlungen zur definitiven Buchung zu verlangen. Im Stornierungsfalle und Rückerstattung der Anzahlung werden 10% der Anzahlung, mindestens jedoch CHF 200.- für den administrativen Aufwand zurückbehalten.

Preis Anpassungen Vorbehalten

Moderate Preis Anpassungen in Folge Teuerung und steigenden Energiepreisen vorbehalten.

Stornobedingungen

Veranstaltungen und Seminare

90 – 60 Tage vor dem Anlass: 20% der vereinbarten Leistung

30 – 15 Tage vor dem Anlass: 50% der vereinbarten Leistung

14 – 8 Tage vor dem Anlass: 80% der vereinbarten Leistung

7 Tage bis zum Anlass: 100% der vereinbarten Leistung

Zimmerbuchungen

7–2 Tage vor der Anreise: 50% der vereinbarten Leistung

Vortag bis zur Anreise: 100% der vereinbarten Leistung

