

## PREISLISTE FÜR ANLÄSSE UND SEMINARE

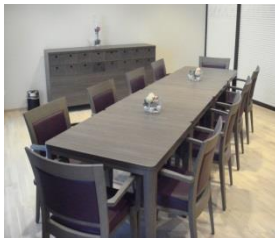
Gültig ab 01. Januar 2015, Änderungen vorbehalten

### Kapazitäten der Räume und Miete Sitzungszimmer inkl. Beamer und WLAN

halber Tag

ganzer Tag

|                     |                  |        |        |
|---------------------|------------------|--------|--------|
| ▪ Lounge            | 15 Personen max. | 100.00 | 150.00 |
| ▪ Sitzungszimmer    | 10 Personen max. | 150.00 | 200.00 |
| ▪ Seminarraum       | 30 Personen max. | 200.00 | 300.00 |
| ▪ Konzertbestuhlung | 45 Personen max. | 200.00 | 300.00 |



Lounge



Sitzungszimmer



Seminarraum



Seminarraum

### Zeitraster

- 07.00 – 12.00 Uhr / halber Tag
- 13.00 – 17.00 Uhr / halber Tag
- 07.00 – 18.00 Uhr / ganzer Tag

### Beschriftung und Wegweiser für alle Räume

- Gemäss Ihren Wünschen

### Dienstleistungen mit Verrechnung

|  |             |       |
|--|-------------|-------|
| ▪ Flipchart                            | pro Stück   | 35.00 |
| ▪ Moderationskoffer                    |             | 30.00 |
| ▪ Fotokopien, schwarz/weiss, Format A4 | pro Stück   | 1.00  |
| ▪ Fotokopien, farbig, Format A3        | pro Stück   | 1.50  |
| ▪ Fax                                  | pro Stück   | 1.50  |
| ▪ Zusätzliche Technik                  | auf Anfrage |       |

**Senevita und ihre Betriebe**  
 Ausgezeichnet für hohe Gästezufriedenheit



### Angebot mit Verrechnung nach Aufwand

|  |            |       |
|--|------------|-------|
| ▪ Mineralwasser mit / ohne Kohlensäure | pro Liter  | 9.50  |
| ▪ Süssgetränke                         | pro Liter  | 11.50 |
| ▪ Kaffee crème, Espresso               |            | 4.00  |
| ▪ Milchkaffee, Cappuccino              |            | 4.30  |
| ▪ Latte Macchiato                      |            | 4.50  |
| ▪ Gipfeli                              | pro Stück  | 1.50  |
| ▪ Früchtekorb                          | pro Person | 4.00  |

### Seminarpauschale ab 8 Personen

Unsere Pauschale beträgt 69.- pro Person und Tag. Sie beinhaltet:

- Raummiete
- Beamer, Flip Chart, Moderationskoffer
- Kaffeepause Vormittag: Kaffee/Tee, Orangenjus, Gipfeli, Früchte
- Kaffeepause Nachmittag: Kaffee/Tee, Orangenjus, Gebäck
- Wasser mit/ohne Kohlensäure im Seminarraum
- Mittagessen: 3-Gang-Menü mit Auswahl Fleisch, Fisch, Vegetarisch
- Wasser mit/ohne Kohlensäure, Kaffee/Tee zum Mittagessen

### Raummieten Restaurant Le S

- Restaurant ab 18.00 Uhr auf Anfrage



Restaurant Le S



Restaurant Le S



Kulinarische Gerichte



Feine Dessert's

### Ihr Kontakt für Anfragen

Empfang Senevita Erlenmatt  
 Restaurant Le S

+41 61 319 00 00  
 +41 61 319 30 08

Alle Preise in CHF inkl. 8% MwSt.

**Senevita und ihre Betriebe**  
 Ausgezeichnet für hohe Gästezufriedenheit



## AGB – Allgemeine Geschäftsbedingungen

### Personenzahl

Setzen Sie die Anmeldefrist für Ihre Gäste frühzeitig an und geben Sie uns bitte 20 Tage vor dem Anlass eine Richtzahl bekannt. Die uns 48 Stunden vor dem Anlass gemeldete Personenzahl ist verbindlich und wird in Rechnung gestellt.

### Gültigkeit der Offerte

Bitte bestätigen Sie uns die Reservation schriftlich, per Fax oder per Mail innert 2 Tagen. Solange gilt die Reservation provisorisch. Danach behalten wir uns die Möglichkeit offen, die Räume oder das Restaurant / Terrasse anderweitig zu nutzen.

### Garderobe

Die Garderobe befindet sich im Restaurant und ist unbewacht. Für die Garderobe übernehmen wir keine Haftung.

### Lärmimmissionen / Verlängerung / Nachmitternachtszuschlag

Bitte beachten Sie, dass wir, bei Benützung der Terrasse Rücksicht auf die Nachbarn nehmen müssen. Anlässe mit Terrassenbenützung müssen bis 22.00 Uhr beendet sein. Musikalische Beschallung ist nach 22.00 Uhr nicht gestattet. Wenn Sie länger als bis Mitternacht bleiben möchten, verlängern wir gerne bis max. 02.00 Uhr. Im Restaurant kann die Musik bis 24.00 Uhr spielen. Zuschlag CHF 300.00 pro angebrochene Stunde bis 02.00 Uhr, danach CHF 500.00 pro angebrochene Stunde.

### Tischdekoration

Auf Ihren Wunsch dekorieren wir Ihren Tisch gerne. Dekoration und Blumenarrangements werden nach Aufwand in Rechnung gestellt.

### Dekorieren der Räumlichkeiten

Unsere Räumlichkeiten sind aufwändig gestrichen. Aus diesem Grunde ist es absolut untersagt, irgendwelche Dekorationsgegenstände anzukleben oder anzunageln. Jeder Klebstreifen reisst ein wenig Farbe von den Wänden oder vom Holz, jeder Nagel zerstört den Verputz.

### Vermittlung von Künstlern und Musikern

Gerne vermitteln wir Ihnen Künstler und Musiker.

*Senevita und ihre Betriebe*  
**Ausgezeichnet für hohe Gästezufriedenheit**



### Annulierungskosten

Wird eine definitive Reservation bis 20 Tage vor der effektiven Anlass annulliert, stellen wir 30 % der Menukosten in Rechnung, bis 10 Tage 50 % der Menukosten in Rechnung und bei kürzerer Annullierung den zu erwartenden Essensumsatz mindestens jedoch CHF 1'500.--. (Menukosten = Anzahl Personen x Menupreis)

### Zahlungsmodus

Gerne schicken wir Ihnen die Rechnung Ihres Anlasses zu, die Sie bitte innerhalb 10 Tagen netto begleichen. Kreditkarten akzeptieren wir nach Absprache.

### Gültigkeitsdauer der Preisofferte

Unsere angegebenen Preise sind gültig bis zum Erscheinen einer neuen Preisliste. Sie enthalten die gesetzliche Mehrwertsteuer. Unsere Geschäftsbedingungen sind integrierender Bestandteil des Bewirtungsvertrages und sind allgemein verbindlich.

Freundliche Grüsse  
Senevita AG

*Senevita und ihre Betriebe*  
**Ausgezeichnet für hohe Gästezufriedenheit**

