

BASLERHOFSCHEUNE BETTINGEN

ZU MIETEN AB SOMMER 2016



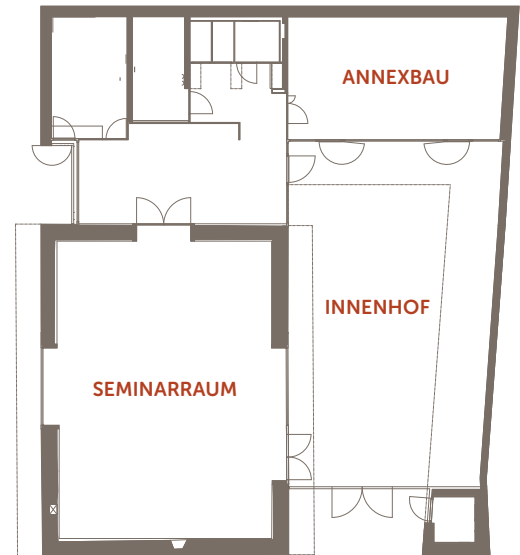
FAMILIENFEIERN ZEITREISE VEREINSZUSAMMENKÜNFT

BASLERHOFSCHEUNE

Ob für Familienfeiern, Vereinszusammenkünfte, Geschäftsessen oder Tagungen ... die restaurierte Baslerhofscheune mit ihrem modernen Anbau bietet Ihnen zeitgemäss ausgestattete Räumlichkeiten mit historischem Charme.

Erleben Sie eine Zeitreise in die Ursprünge der landwirtschaftlichen Siedlung von Bettingen. Das ehemalige Hofgut, zu dessen Besitz auch die Scheune gehörte, hatte einen bedeutenden Einfluss auf die Entwicklung der Dorfschaft. Erstmals erscheint in der Zeit von 1650–1665 eine Darstellung der Scheune. Der Hof mit zwei separaten Häusern, Scheune, Stallung, Garten, Hofstatt, Einfriedungsmauer - sowie ab dem 18. Jahrhundert zusätzlich mit laufendem Brunnen – bildete das herrschaftliche «Bettinger Landgut».

Nach zahlreichen Besitzer- und Nutzerwechslern ist die Baslerhofscheune seit 2013 im Besitz der Gemeinde Bettingen. Nach kompletter Sanierung und Erweiterung steht dieses Bettinger Kulturerbe ab 2016 für eine vielseitige öffentliche Nutzung zur Verfügung.



GESCHÄFTSSESSEN TAGUNG

GANZES ENSEMBLE

Grosszügiger, heller und moderner Raum in der sanierten Feldscheune (ca. 100 m²) an der Brohegasse 4 in Bettingen. Der schöne Innenhof lädt ebenso zum Verweilen ein wie der moderne Annexbau (ca. 40 m²), welcher zum Gesamtensemble dazu vermietet wird.

Geeignet für Informationsveranstaltungen, Vereinstätigkeiten, Familienfeiern und Hochzeiten, Firmen- und Vereinsanlass, Konferenz und Tagungen.

ANNEXBAU

Der moderne, kleinere Raum (ca. 40 m²) eignet sich besonders für Seminare, Kurse und Workshops oder einen Apéro in kleinerem Rahmen.

| INFRASTRUKTUR | GANZES ENSEMBLE | ANNEXBAU |
|--|-----------------|-----------------|
| Mobiliar (Tische, Stühle) | für 80 Personen | für 16 Personen |
| Teeküche (Catering ist selber zu organisieren) | ✓ | ✓ |
| Ton- und Lichtanlage | ✓ | - |
| Beamer | ✓ | (-) |
| WLAN | ✓ | ✓ |
| Toiletten | ✓ | ✓ |

Nähere Informationen zu den Räumlichkeiten erhalten Sie unter info@bettingen.ch oder 061 606 99 99.

TARIFE UND MIETOPTIONEN

Die Räume können für Ausstellungen (max. Dauer 2 Wochen) gemietet werden.
Der Annexbau kann auch quartalsweise, regelmässig genutzt werden.

| | SCHEUNE (GANZES ENSEMBLE) | | REINIGUNG UND NEBENKOSTEN | NUR ANNEXBAU | | REINIGUNG UND NEBENKOSTEN |
|--|------------------------------|------------------|------------------------------|--------------|------------------|------------------------------|
| | Mo-Do | Fr-So, Feiertage | pro Miete | Mo-Do | Fr-So, Feiertage | pro Miete |
| Einwohnerinnen und Einwohner | mietfrei | 200.00 | 150.00 | mietfrei | 100.00 | 40.00 |
| Auswärtige | 250.00 | 450.00 | 150.00 | 125.00 | 225.00 | 40.00 |
| Firmen / kantonale Fachstellen* | 350.00 | 550.00 | 150.00 | 175.00 | 275.00 | 40.00 |
| Bettinger Vereine | mietfrei | 200.00 | 150.00 | mietfrei | 100.00 | 40.00 |

Bei 2-tägiger Benützung beträgt die Gebühr = Tagestarif plus 50%

Bei 3-tägiger Benützung beträgt die Gebühr = Tagestarif plus 75%

Bei länger dauernder Benützung legt der Gemeinderat die Gebühr fest

* Aufpreis während Messezeiten möglich – der Gemeinderat legt die Gebühr fest

KULTUR

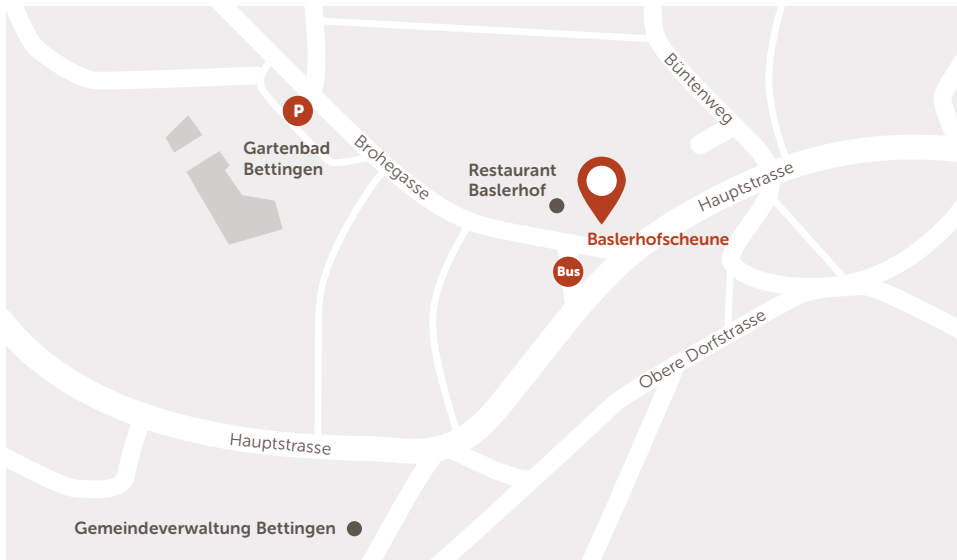
BEGEGNUNG



KULTURERBE

IMPRESSUM

Gestaltung: und moritz gmbh
Foto: Alicja Dobrucka
Perspektive: Merki Schmid
Architekten GmbH
Druck: Steudler Press AG, gedruckt
auf Rebello (100% Recycling Papier)



KONTAKTADRESSE

Gemeindeverwaltung Bettingen
Talweg 2, 4126 Bettingen
061 606 99 99
info@bettingen.ch
www.bettingen.ch

ANFAHRT

Die Bushaltestelle Bettingen Dorf liegt in unmittelbarer Nähe. Parkplätze stehen im Umkreis von 200 Meter zu Verfügung (Parkplatz Gartenbad und Allmend).