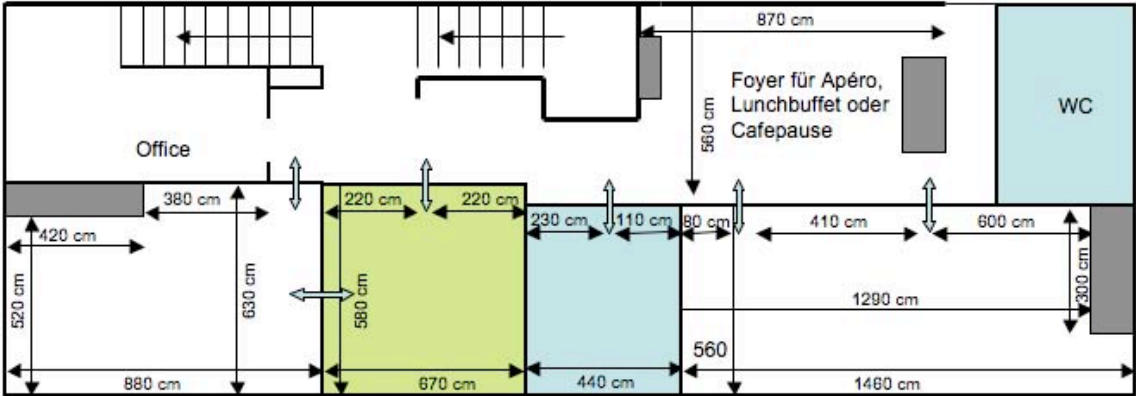


Vorgesetztenstube



Masse

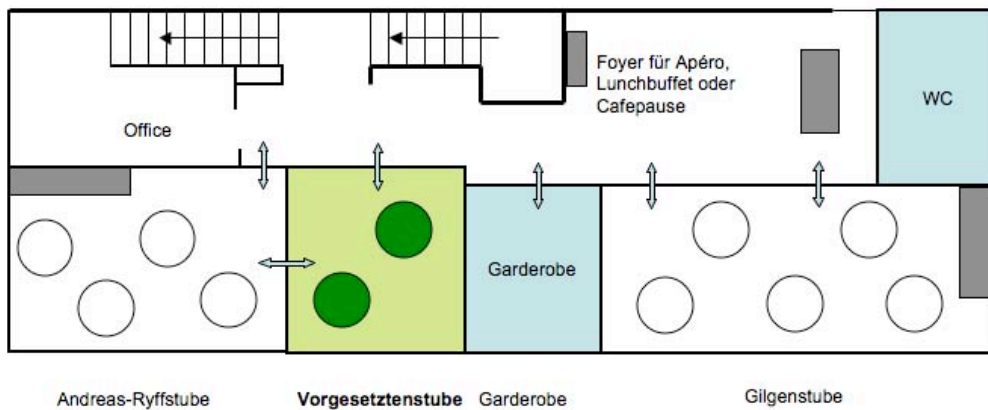


Andreas-Ryffstube

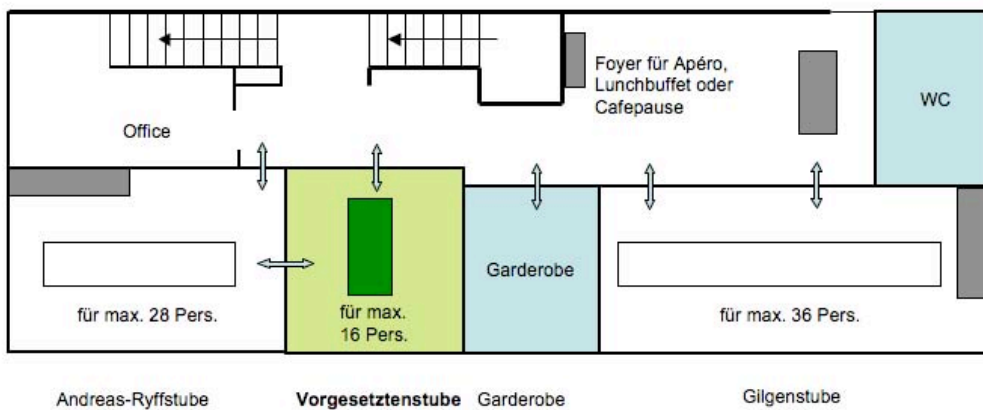
Vorgesetztenstube Garderobe

Gilgenstube

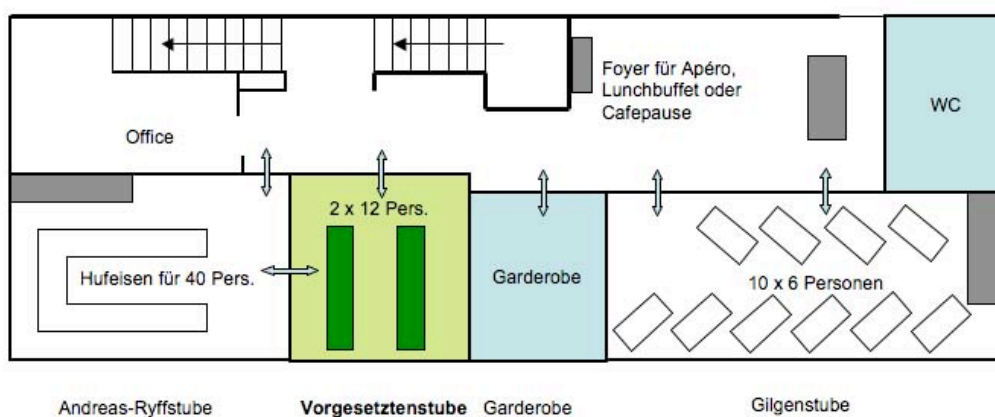
Bestuhlung



2 x 8 – 10 Personen, Tische à Ø 180 cm, Total: max. 20 Plätze



Blocktisch, Total: max. 16 Plätze



2 x 12 Personen, Total: max. 24 Plätze

Die Vorgesetztenstube kann durch das Auffalten der Täferwand mit der Andreas-Ryffstube verbunden werden und bietet dann bis zu 60 Personen Platz.

Saalmiete

Für Anlässe ohne Essen oder einem kleinen Imbiss verrechnen wir eine Saalmiete. Für Bankette mit fest abgemachtem Essen (Menüpreis ab Fr. 45.00) entfällt die Saalmiete.

Tarif 1: Fr. 200.00

Anlass mit/ohne Getränkekonsumation

8 – 17 Uhr oder 18 – 24 Uhr

Tarif 2: Fr. 100.00

Anlass mit Konsumation von mind. Fr. 25.00 / Person

Nachmitternachtszuschlag

Es wird die Zeit ab Mitternacht berechnet, bis die letzten Gäste/Musiker das Haus verlassen haben.

- Bis 2 Uhr Fr. 250.00 pro angefangene Stunde,
- Nach 2 Uhr Fr. 500.00 pro angefangene Stunde.

Garderobe

Gerne organisieren wir eine Aufsicht für die Garderobe.

- Bis 24 Uhr berechnen wir Ihnen pro Garderobière Fr. 200.00 pauschal.
- Nach Mitternacht pro angefangene Stunde Fr. 45.00.

Miete technische Geräte und Einrichtungen

Klavier (Stimmung zu Lasten des Mieters ca. Fr. 200.00)	Fr. 75.00
Hellraumprojektor mit Leinwand	Fr. 75.00
Stellwände 80 x 200 cm, pro Stück	Fr. 25.00
Flipchart	Fr. 35.00
Beamer	auf Anfrage

Konditionen (AGB)

Unsere Allgemeinen Geschäftsbedingungen sind auf der Homepage zum Download bereit gestellt.